

ご案内

使用できる日時

年中無休(ただし12月29日～1月3日休館)

午前9時～午後9時

当センターは会社・団体等の会議研修施設ですので、個人利用目的でのお申し込みはお断りいたします。(ものづくり目的利用の工房・工作機械室は除く)

使用料金・備品使用料金

別紙の料金表のとおりです。

お申し込み

お電話にて希望の日時・会議室の空き状況を確認し、ご予約ください。(受付 平日 8:30～17:00)
所定の「会場使用申込書」を提出してください。

利用にあたっての注意事項

- 1 使用時間は、準備・片付けの時間を含みます。
- 2 使用した会場は清掃と現状復帰をし、係員に点検を受けてください。使用した備品は係員に返却してください。ゴミ等はお持ち帰り願います。
- 3 使用時間を延長したいときは、あらかじめお申し出ください。
- 4 冷暖房を使用する場合は、会場使用料の2割を加算させていただきます。
- 5 商品を持ち込んでの展示即売・商品をPRする展示会などの場合は会議使用料の3割加算させていただきます。
- 6 使用日3日前までの取消または変更のお申し出の場合には、会場使用料の5割をいただきます。その他の場合には会場使用料の全額をいただきます。

交通のご案内

タクシーをご利用の場合

JR福山駅から約3km 所要時間/約10分

JR東福山駅から約1km 所要時間/約3分

お車でお越しの場合

山陽自動車道福山東I.C. から約2km 所要時間/約7分

駐車場95台

(自転車でお越しの方は駐輪場もあるのでご利用ください。)

バスをご利用の場合

JR福山駅から約15分

「地場産業振興センター前」下車。徒歩4分

井笠バス②乗場…坪生行(東深津経由)

無料駐車場完備 約95台



〒721-0974 福山市東深津3丁目2番13号

TEL.(084)924-4510 FAX.(084)924-4665

URL : <https://www.bingojibasan.jp/>

展示会・会議・講演会・研修

貸会議室のご案内

じばさんセンター

ものづくり工房新設

全室Wi-Fi対応

業務概要

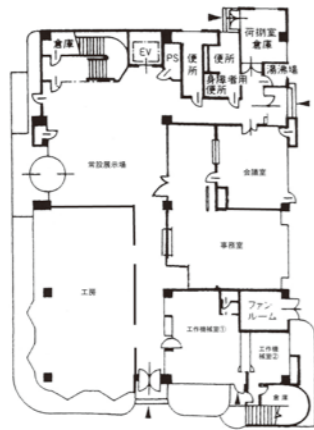
じばさんセンターは、商品開発・情報収集・人材育成・会議室・福祉共済事業などの幅広い機能を持ち、備後地域の活力づくり、産業の発展のための施設として1984年に開館しました。

貸会議室は350名まで集まれる大会議室から、少人数の会議室まで様々なタイプをご用意しております。また、1階にもものづくりを目的とした工房・工作機械室をオープンし、電動ドリル・糸のこ・ベルトサンダー等木工機械も備えています。その他、マイク・プロジェクターなど音声映像機器(有料)の貸出や、室内Wi-Fi接続サービス(無料)をご利用いただけます。ぜひ、展示会、会議、研修、試験、工作など様々な目的・用途でご利用下さい。



一般財団法人 備後地域地場産業振興センター

1F



◀ 工作機械室 定員26名

[面積60㎡]
電動ドリル、電動糸のこ、
ベルトサンダーなどの木工機械を
備えています。



▲ 工房 定員48名

[面積100㎡] [机8台・椅子48脚]
ものづくり教室の開催など体験の場として、また会議・研修会など多目的に
利用できるお部屋です。



▲ 常設展示場

備後の地場産品を展示し、宣伝・紹介をいたしております。
また、備後のすぐれた地場産品の即売をしております。

2F



▲ 情報交流懇談室 定員26名

[面積72㎡] [机・椅子26脚]
ゆったり広々、長時間の会議もこれでOK。
重要会議、幹部会議等にどうぞ。



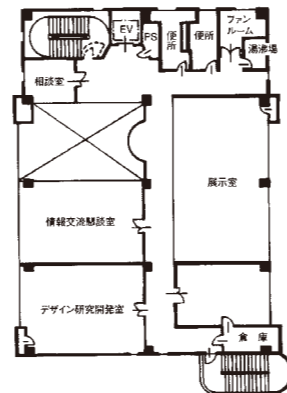
▲ 展示室 定員60名

[面積112㎡] [机(45cm×180cm)30台・椅子60脚]
カーペットフロアの会議室。二人掛けのゆったりとしたレイアウトで講演会・講習会
等、また小規模の展示会にも最適です。



◀ デザイン研究開発室 定員36名

[面積78㎡]
[机(60cm×180cm)
18台・椅子36脚]
各種研修会、
開発会議等少人数での
会議に便利です。



3F



▲ 技術研修室 定員24名

[面積60㎡] [机(90cm×180cm)4台・椅子24脚]
広いテーブルを用意しております。
机一杯に広げた図面を前に技術研修・商品開発会議等に大変便利です。



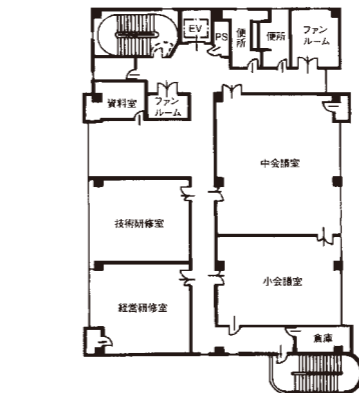
▲ 中会議室 定員72名

[面積123㎡] [机(45cm×180cm)24台・椅子72脚]
中会議室・小会議室ともカーペットフロアの会議室。各種会議・講演会等はもとより、
小規模の展示会・見本市にもご利用できます。



▲ 小会議室 定員45名

[面積78㎡]
[机(45cm×180cm)15台・椅子45脚]
会議・講演会などにご利用ください。



▲ 経営研修室 定員30名

[面積61㎡]
[机(45cm×180cm)15台・椅子30脚]
企画会議・経営研修会議等に
ご利用ください。

4F



▲ 大会議室(展示室) 定員350名

[面積373㎡] [机(45cm×180cm)50台・椅子100脚] [椅子のみ350席]
大会議室は、見本市・展示会のほか大会議・講習会等多目的に利用できる
イベントホールです。音響装置一式も完備しています。
机・椅子を並べて大人数の会議・講演会等にご利用ください。
机・椅子を取納すれば、展示会場・見本市会場として利用できます。



▲ 教養室(和室) 定員20名

[面積12畳]
大会議室の控室としてご利用できます。

